

Velkommen

Orientering til nye HF-elever 2018





Introduktionsforløb (skolestart – efterårsferie)

IT-introduktion: brev med UNI-login og information inden skolestart i den DIGITALE postkasse

- 1. skoledag: bl.a møde med introelever fra 2.hf, It, lærerteam. Sammensætning i makkerskabsgrupper (3 uger ad gangen)
- Idrætsdag fredag i første uge (d. 17 august)
- Naturvidenskabsdag – både faglig (NF= Kemi, Geografi, biologi) og socialt
- Introfest fredag d. 24. august
- Ekskursion til København (forventes d. 5-7/9, onsdag til fredag) med dansk-historie, (kr. 300)



Introduktionsforløb fortsat

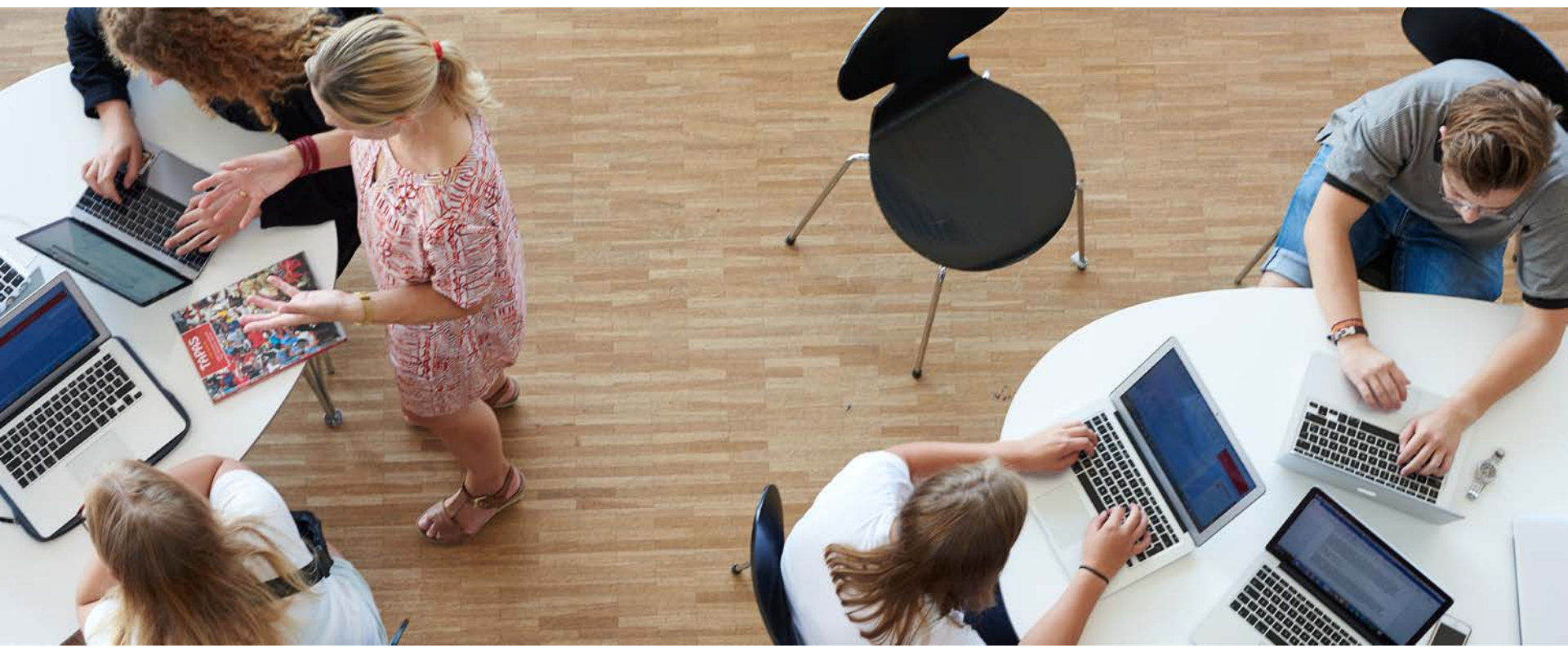
(skolestart – efterårsferie)

- Indslusningssamtale (studievejleder)
 - Opstartssamtaler i mindre grupper (med kontaktlærer)
 - Screeninger i dansk, engelsk, matematik (+ differentiering i mat.)
 - Studieteknikker ved dansk/øvrige faglærere
 - Introduktion til opgaveskrivning (da-hi) og rapportskrivning (NF)
- Tilbud: studievejleder, læsevejledning, studiecafe (læser lektier sammen – med rutinerede 2hf og 3g-elever: 2 gange ugentligt)



Praktik/projekt i 1.hf

- I Dansk i november
- I K/S i januar (=historie, religion og samfundsfag)
- Se på muligheder for senere karriere og videreuddannelse efter HF: fagenes anvendelse og relevans.
- Giver inspiration til valg af Fagpakke





Fagpakke og valgfag i 2 HF

Der vælges i december i 1.hf – og start i 2.hf:

En fagpakke består af 2 fag + et frit valgfag
7 muligheder – rettet mod videreuddannelse

Valgfag (ud over fagpakken):

Niveau afhænger af fagpakke: C eller B
mange muligheder

Prøv **Fagpakkevælger** på vores hjemmeside:
'Kommende elev' > 'Fagpakker på HF'

Valg af fagpakke for 2 HF



Socialrådgiver - lærer - pædagog:

Samfundsfag B og Psykologi C samt et valgfag på B-niveau

Lærer - pædagog:

Idræt B* / Kreativt fag B og Psykologi C samt et valgfag på B-niveau

Sygeplejerske - sundhedssektor:

Biologi B og Matematik B samt et valgfag på C-niveau eller Matematik B og Samfundsfag B samt valgfag på C-niveau.

Ergoterapeut - fysioterapeut:

Biologi B og Idræt B* samt et valgfag på C-niveau

Politi - redningskorps - søofficer:

Samfundsfag B og Idræt B*, samt et valgfag på C-niveau

Business - handel - økonomi:

Matematik B og Erhvervsøkonomi C samt et valgfag på B-niveau*

(* Idræt B forudsætter at du har valgt Idræt C i 1. HF)



Fagpakke og kreativt fag

Bemærk at det kreative fag flere steder hænger sammen med fagpakken, fx mht idræt !

(Desværre ikke nok tilmeldte til design, drama og Musik i år)





Studierejse i 2 HF

- Studierejse i uge 41 i 2.hf – ugen inden efterårsferien
- Faglig tur med KS (Kultur- og samfundsfaggruppen) og evt. dansk/engelsk
- Berlin, Tallin (Estland) og Rom har tidligere været rejsemål
- Opsparing til turen starter i 1.hf: indbetaling kr. 200 pr måned på skole-opsparingskonto
- SG's Venner kan evt. hjælpe økonomisk



Eleverfaringer

- Eleverfaringer fra 1.hf: Velkommen til Emil og Mathias fra 1p, og 1r
- Hvis man ikke har besvaret spørgeskemaet der blev sendt ud med brevet i e-boks – så er det tid.



Vi glæder os til at se jer
Mandag den 13. august 2018 kl. 8.05



God sommer 😊

